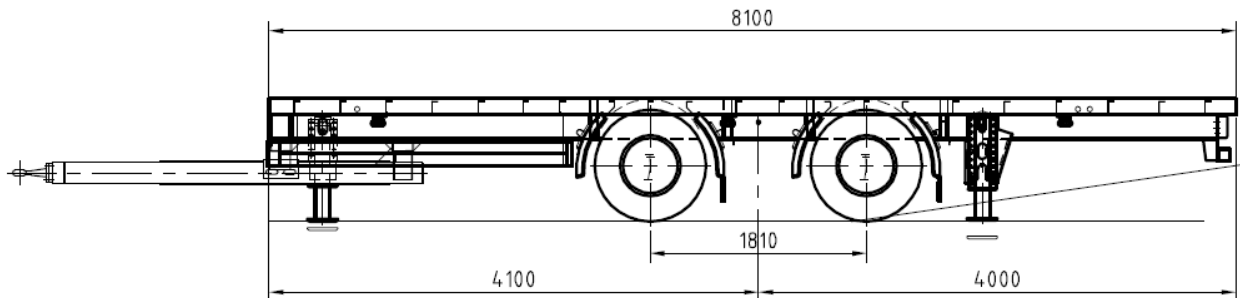




### PACTON zweiachsige Mittelanhängerschassis mit Boden Typ: MXD.218.XV

#### Maße und Gewichte:

Chassislänge	8.100 mm	Zugdeichselhöhe	n.z.d
Breite	2.500 mm	Chassishöhe	1.180 mm
Achsabstand	1.810 mm	Zulässiges Gesamtgewicht	18.000 kg
Zugdeichsel	n.z.d.		



#### Chassisrahmen:

Flacher Rahmen mit zwei Längsträgern aus I-Profil, verbunden mittels Querträgern aus U-Profil alle ca. 430 mm. Hinterster Querbalken ca. 200 mm ausgestellt als Verstärkung für Gabelstaplerbeladung. Rand aus U-Profil 140.100.4 mm mit V-Rille. Feste Stahlstoßstange

#### Zugdeichsel:

Feste Zugdeichsel aus Vierkantröhr mit mit DIN-Zugöse 40 mm Ø oder 50mm Ø. Licht-Luftanschlüsse rechts von der Zugdeichsel montiert.

#### Sattelstützen:

Mechanische wartungsfreie Sattelstützen Jost mit Fußplatte  
Eine Stütze an Vorderseite, zwei an Heck.

#### Achsen und Federung:

SAF Luftfedern mit zwei starren wartungsarmen Achsen mit Scheibenbremsen. Technische Achslast 9.000 kg pro Achse, Hebe-Senk-Ventil links hinter dem Achskörper.

#### Bremsanlage:

Wabco elektronisch geregeltes Luftdruckbremssystem EBS Typ 2S/2M, Wabco Überrollschutzsystem RSS, 2-ISO-Normanschlüsse und Federspeicherfeststellbremse

#### Bereifung:

Einzelbereifung mit Stahlfelgen 22,5 x 11,75 (Mittenlochzentrierung) mit 385/65 R22.5 KMAX Goodyear

#### Radabdeckung:

4 schwarze halbrunde Kunststoffkotflügel mit anti-spray Schmutzfängern hinter Achse 2

#### Beleuchtung/Elektrik:

Elektrische Anlage 24V 7-polig ISO-N, ISO-S oder einer 15-poliger ISO Steckdose  
2 Aspöck Europoint III Mehrkammerrückleuchten mit integrierten Dreiecksrückstrahlern  
2 x 3 gelbe LED Seitenlampen  
2 x Umrissleuchten mit Gummiarm an Rückseite  
2 x weiße LED Umrissleuchten vorne  
2 x Kennzeichenbeleuchtung  
EBS-Anschluß: 7-polig ISO 7638 + 24N

#### Boden

Hartholzboden 28 mm dick mit Stahl-Omega-Profilen

**Zubehör:**

Demontabler Lichtbalken aus Stahl  
Aluminium Unterfahrschutz vor Achskörper gemäß EG-Richtlinien  
Rückseitig Stahlstoßstrips mit demontierbaren Aufsatzrampuffern  
Kunststoffkennzeichenunterlage

**Konservierung:**

Das komplette Chassis wird nach Abschluss der Schweißarbeiten gestrahlt gemäß schwedischem Standard SIS 055900-SA 2.5, anschließend mit Zweikomponentenprimer lackiert und mit einem Zweikomponentenlack (uni) versehen.

Chassis, Randprofil und Stoßstange werden in einer Uni Farbe nach Wahl lackiert.  
Narben, Achsen und Stützbeine und Kessel in schwarz ab Lieferant  
Felgen in silbergrau ab Lieferant  
Lichtbalken „handverzinkt“ und weiß lackiert  
Unterfahrschutz Aluminiumfarben